

BOLETÍN AGROMETEREOLÓGICO
ISSN 1851-1783

INTA GENERAL CABRERA




General Cabrera: Latitud: 32° 48 Longitud: 63° 52 Altura s.n.m. 296 m

Mes: Julio 2009

Días	Temperatura del Aire		Lluvia mm	HR (%)		Viento		Eto. (* (mm)
	Mínima	Máxima		Mínima	Máxima	Máxima	Dirección	
1	-2.9	17.8	0.0	22	80	41.8	S	3.4
2	-4.1	19.4	0.0	24	70	29.0	N	3.2
3	-0.9	23.2	0.0	29	74	29.0	N	3.3
4	0.1	21.8	0.0	35	92	25.7	NNE	1.9
5	1.2	24.8	0.0	33	89	12.9	O	2.2
6	7.2	25.8	0.0	40	85	19.3	O	1.9
7	-3.3	17.2	0.0	28	90	43.5	S	3.6
8	-5.6	13.4	0.0	24	78	19.3	ONO	2.1
9	-2.6	16.6	0.0	27	52	40.2	N	3.4
10	-4.1	15.2	0.0	35	68	49.9	SSO	3.1
11	-7.9	19.3	0.0	22	85	24.1	N	3.0
12	1.6	21.7	0.0	21	45	35.4	N	3.7
13	-4.4	13.8	0.0	22	63	43.5	SO	4.1
14	-9.2	15.0	0.0	21	66	27.4	NNE	2.9
15	-1.1	12.8	0.0	30	51	20.9	N	1.3
16	-4.1	18.4	0.0	33	80	30.6	N	2.7
17	1.0	18.6	0.0	35	76	35.4	N	2.9
18	-1.7	17.6	0.0	50	86	33.8	NNE	2.7
19	2.3	16.2	0.0	58	99	33.8	NNE	1.7
20	9.2	12.1	0.0	86	95	19.3	NE	0.6
21	5.2	11.0	2.8	69	97	37.0	SSO	0.5
22	-3.8	7.8	0.0	27	81	54.7	SO	2.9
23	-5.5	9.6	0.0	29	69	49.9	O	3.4
24	-5.2	14.3	0.0	21	72	29.0	ONO	2.9
25	-6.8	17.6	0.0	19	73	38.6	N	3.4
26	-6.3	17.3	0.0	25	84	29.0	N	2.9
27	-2.4	18.1	0.0	23	76	17.7	SE	2.7
28	-4.2	15.3	0.0	27	69	32.2	S	2.2
29	-8.6	18.9	0.0	18	80	24.1	NO	2.9
30	-6.2	17.1	0.0	25	85	32.2	NNE	3.5
31	0.6	15.8	0.0	27	66	33.8	NE	3.6

(*) **Eto**: Es la Evapotranspiración Potencial y representa la demanda evaporativa estimada del ambiente en mm/día.

Valor 0,2: no se considera lluvia

 Total de lluvia del mes de Julio:	2,8 mm
 Total de lluvia acumulada en el año:	286,8 mm
 Total de lluvia acumulado Periodo Cultivos de Verano: (Julio 09)	2,8 mm

Lluvias registradas en General Cabrera el mes de Julio. Periodo 1975 – 2009

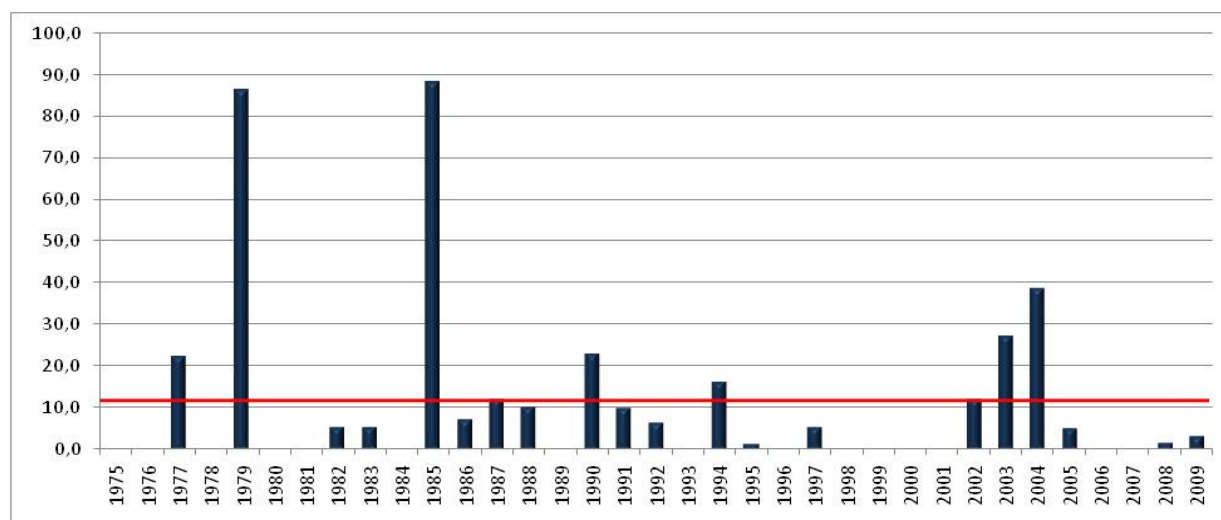


Grafico 1. Línea roja: Promedio histórico 10,9 mm

Precipitaciones por mes. Año 2008/09 y promedio histórico

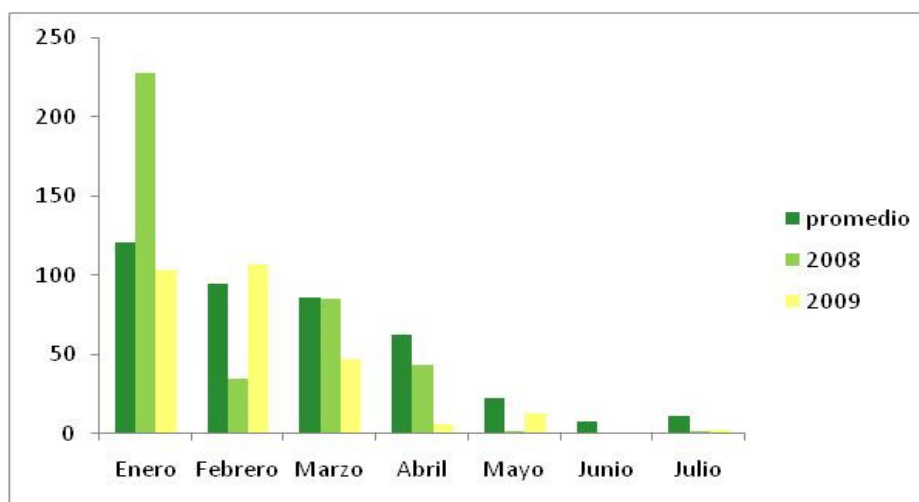


Grafico 2. Precipitaciones Mensuales

SITUACIÓN AGROCLIMÁTICA DEL MES DE JULIO DE 2009

En el mes de julio las temperaturas del aire fueron menores a las esperadas para esta época del año, registrándose heladas en más de la mitad de los días del mes. El contenido hídrico del suelo sigue en un franco descenso, aunque no muy pronunciado, provocado por las bajas temperaturas y escasa demanda ambiental. Sin embargo, la situación es preocupante para los cultivos de invierno, que siguen muy desfavorecidos.

Durante el mes se registraron 22 heladas meteorológicas (temperaturas del aire de 0°C) siendo las más importantes la del día 14 con una temperatura mínima de -9,2°C; el día 29 con -8,6°C; el 11 con -7,9°C, el 25 con -6,8°C y el 26 con un registro de -6,3°C.

En General Cabrera en el mes de julio se registraron solamente 2,8 mm (el 21 de julio) de precipitaciones, siendo esta situación inferior a lo normal en 8,1 mm (Grafico 1 y 2).

La acumulación de precipitaciones caídas durante el año 2009 es de 286,8 mm, esto significa 106,6 mm por debajo de la normal histórica hasta el mes de julio (Grafico 3).

En General Cabrera, no se registran lluvias mayores a 10 mm, desde 03/03/09.

Precipitaciones anuales acumuladas hasta el mes de Julio durante los años 2008/09 y promedio histórico

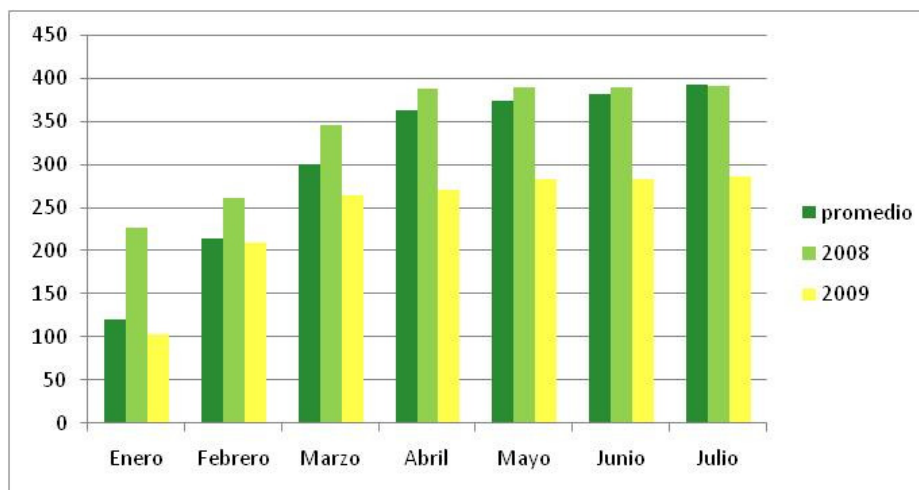
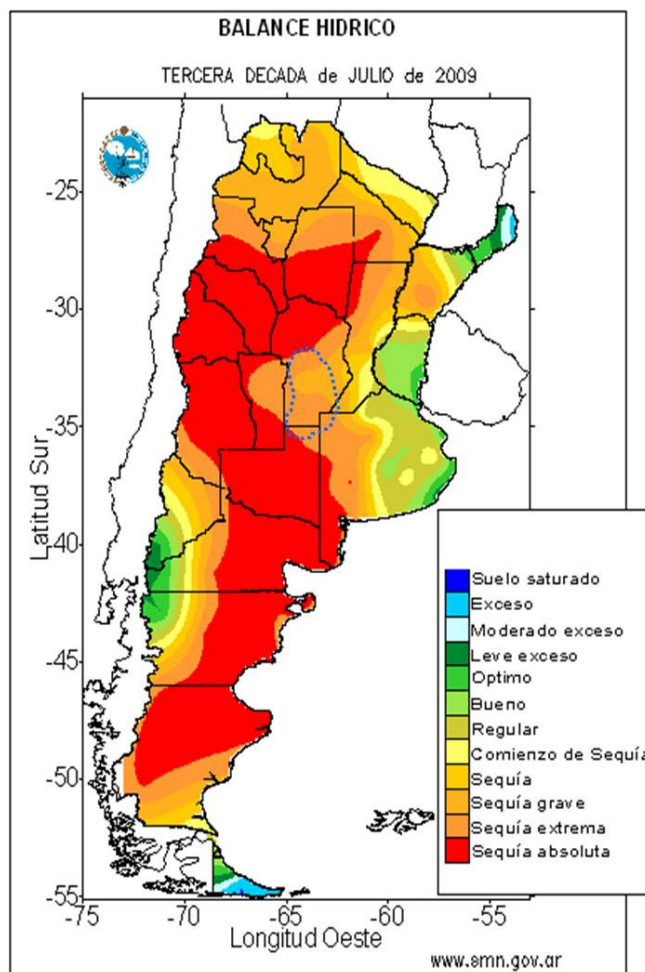


Grafico 3. Acumulación de Precipitaciones



Mapa 1. Distribución del Balance Hídrico en Argentina (SMN). Líneas de Puntos azules: Región Manisera.

El balance hídrico en la región manisera muestra un estado que va desde sequía extrema a sequía grave, indicando un rango de condiciones seriamente limitantes para el mantenimiento de una actividad vegetal continua (Mapa 1)

PERSPECTIVA CLIMÁTICA

Según el Servicio Meteorológico Nacional, se prevé para el trimestre julio - septiembre 2009 que las precipitaciones, en la región húmeda y semi-húmeda de Argentina, sean inferiores a las normales o normales, manteniéndose así la tendencia de déficits en la región. Mapa 2.



Mapa 2. Tendencia de las precipitaciones para el trimestre julio - septiembre 2009 (SMN).

IN: inferior a lo normal; **N-IN:** normal o inferior a lo normal; **N:** normal; **N-SN:** normal o superior a lo normal; **SN:** superior a lo normal

Para la región Manisera se prevé precipitaciones normales o inferiores a las normales

Agradecemos la colaboración para la confección de este informe a:

Mariela Monetti – Estudiante Ciencias Biológicas

Información tomada con autorización de:

Servicio Meteorológico Nacional

Cátedra de Agrometeorología FAV – UNRC

Para suscribirse/cancelar su suscripción al boletín envíe un email a: cia@copespnet.com.ar

Este boletín es editado en:

INTA General Cabrera

25 de Mayo 732 - (5809) General Cabrera-Prov. Córdoba

Teléfono 0358-4930052/1434

Responsable: Ing. Agr. Ricardo Pedelini

Auspicia

